



**A. VOLUMETRIE -**

- volum compact;
- expunerea spre sud si curte a fatadei principale;
- prezenta prispei si a foisorului;
- foisorul pozitionat pe intrarea principala;
- acoperirea in 4 ape, panta 60%;
- acoperirea foisorului cand latimea este mai mica decat inaltimea, cu panta 150%
- decoratii de influenta neoromaneasca
- fatada modulata pe ritmul coloanelor

**B. MATERIALE -**

- utilizarea materialelor traditionale (zidarie, lemn),
- invelitoarea - tigla ceramica sau tabla.

**C. CROMATICA -**

- utilizarea unor culori pastel din gama alb-ocru-galben - pentru pereti

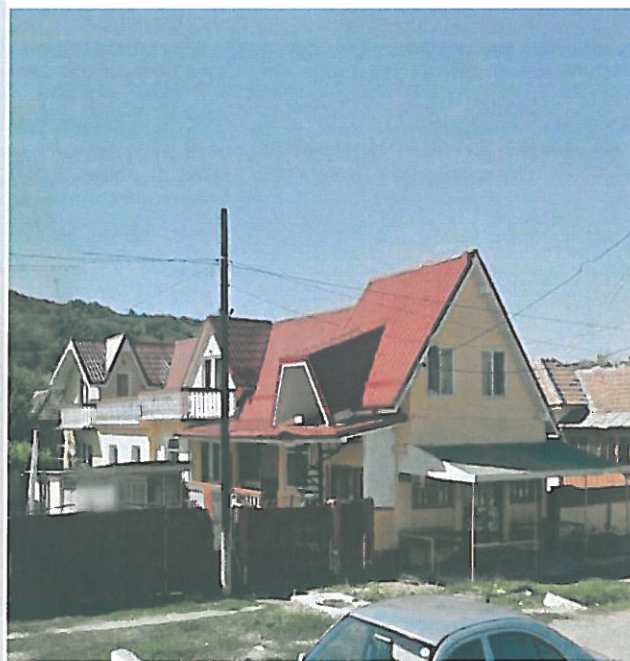
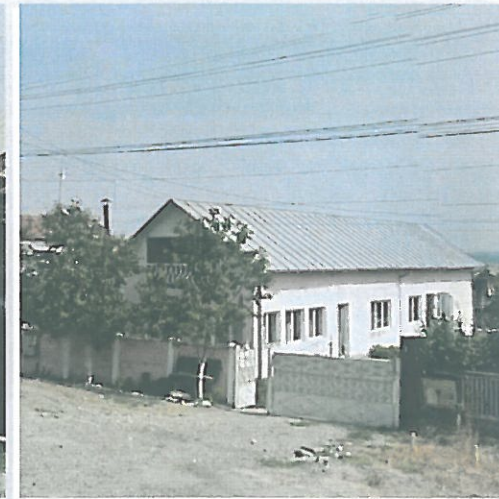
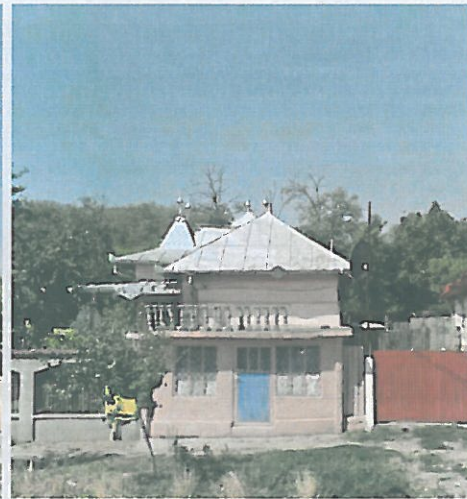
CROMATICA PERETI

CROMATICA INVELITORI

-pentru fatade se recomanda culoarea alba, sau culori calde pastel

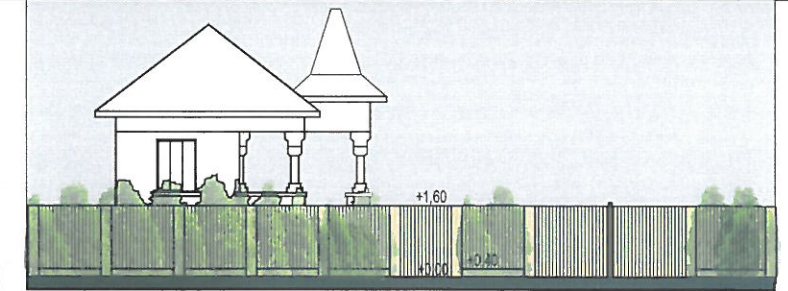
- pentru invelitori se recomanda utilizarea tiglei ceramice, sau a tablei amprentate cu profil de tigla, panta 60%





- A. VOLUMETRIE -**
- volum prea complicat;
  - lucarne si mansarde neadecvate;
  - petrecerea coamelor;
  - lipsa prispei si a foisorului;
  - acoperirea intr-o apa, in doua ape sau in terasa;
  - scari exterioare.
- B. MATERIALE -**
- placaje neadecvate ale fatadelor.
- C. CROMATICA -**
- culori prea intense.





- Placare cu gard viu din arbusti la inaltimea imprejmuirii 1,60 m;
- Transparență suprafeței la strada;
- Soclu 40 - 60 cm;
- Căuile bransamentelor de gaze și electricitate inserate în imprejmuire.





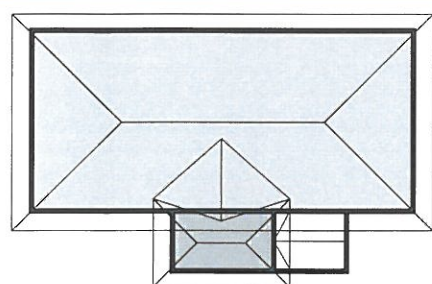
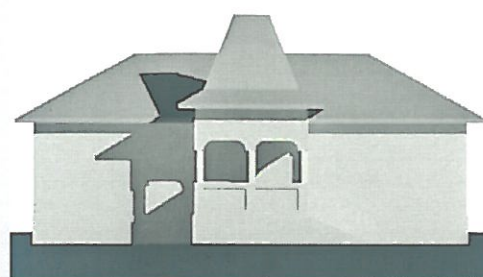


- Utilizarea materialelor diferite in cadrul aceleiasi imprejmuiri;
- Neplantarea arbusrilor in fata imprejmuirii, la aceeaasi inaltime cu aceasta.

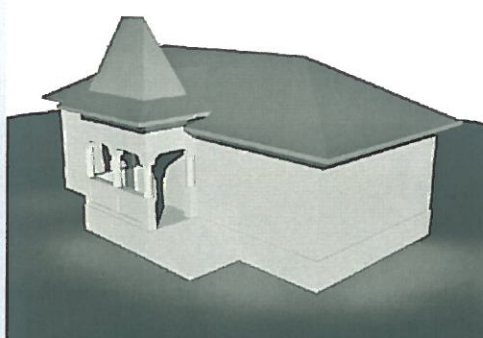




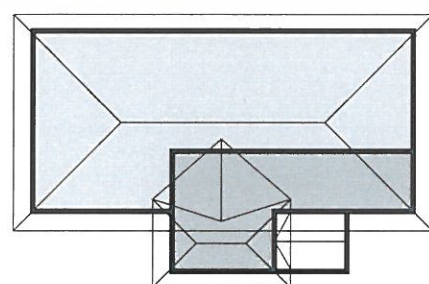
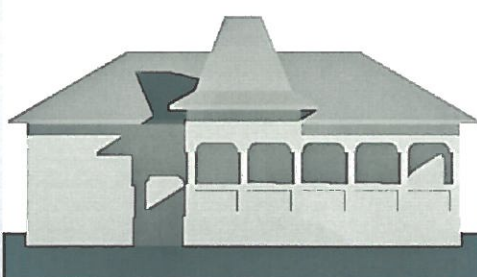
Tip 1a



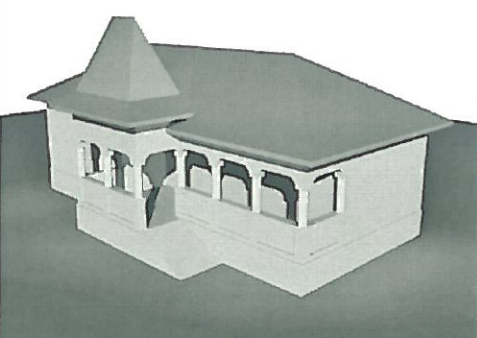
- foisor amplasat latura sud
- orientare spre curte
- volum simplu perpendicular pe strada
- acoperire patru ape
- decoratii brauri si ocnite de influenta neoromaneasca
- goluri ferestre inaltime>latime
- golurile prispei pot fi inchise cu tamplarie la fata interioara o peretelui
- soclu placaj piatra naturala



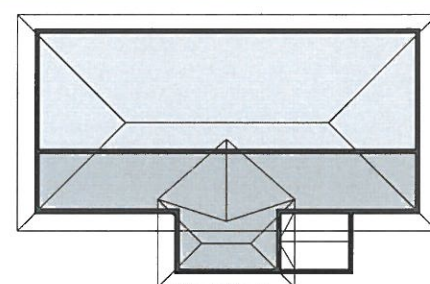
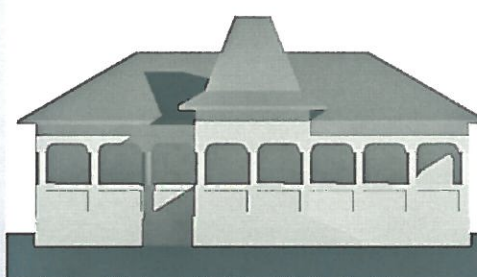
Tip 1b



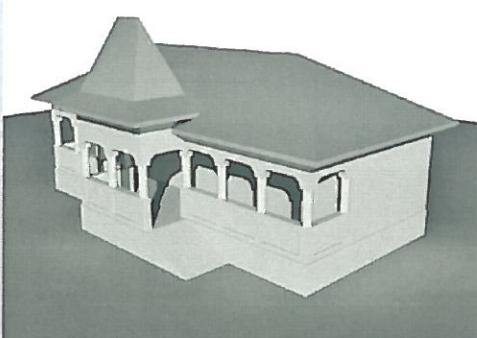
- foisor amplasat latura sud combinat cu prispa partiala
- orientare spre curte
- volum simplu perpendicular pe strada
- acoperire patru ape
- decoratii brauri si ocnite de influenta neoromaneasca
- goluri ferestre inaltime>latime
- golurile prispei pot fi inchise cu tamplarie la fata interioara o peretelui
- soclu placaj piatra naturala



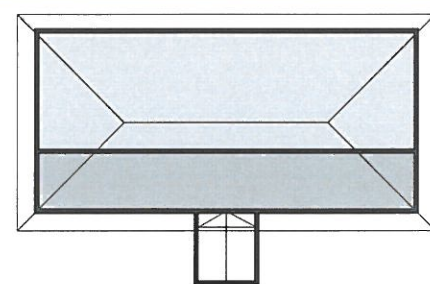
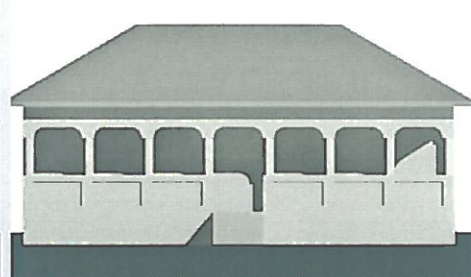
Tip 1c



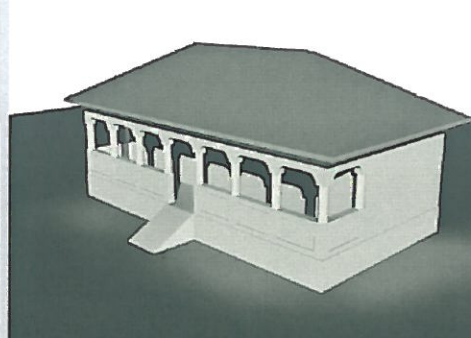
- foisor amplasat latura sud combinat cu prispa pe toata fatada
- orientare spre curte
- volum simplu perpendicular pe strada
- acoperire patru ape
- decoratii brauri si ocnite de influenta neoromaneasca
- goluri ferestre inaltime>latime
- golurile prispei pot fi inchise cu tamplarie la fata interioara o peretelui



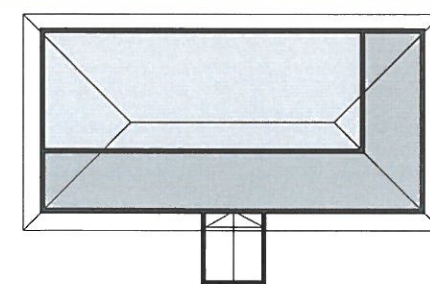
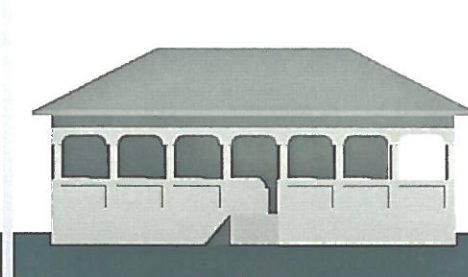
Tip 2a



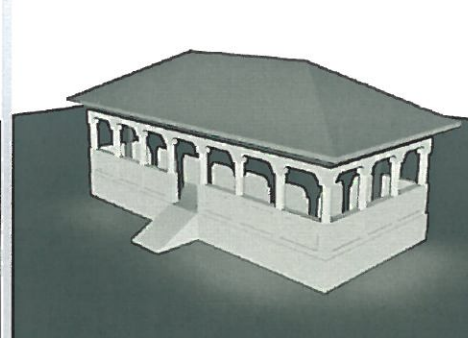
- prispa pe toata fatada sud
- orientare spre curte
- volum simplu perpendicular pe strada
- acoperire patru ape
- decoratii brauri si ocnite de influenta neoromaneasca
- goluri ferestre inaltime>latime
- golurile prispei pot fi inchise cu tamplarie la fata interioara o peretelui
- soclu placaj piatra naturala



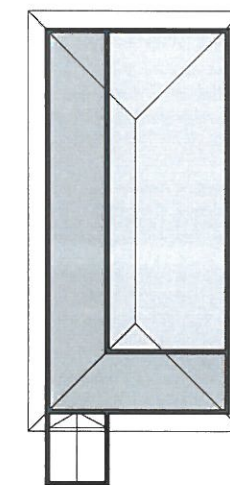
Tip 2b



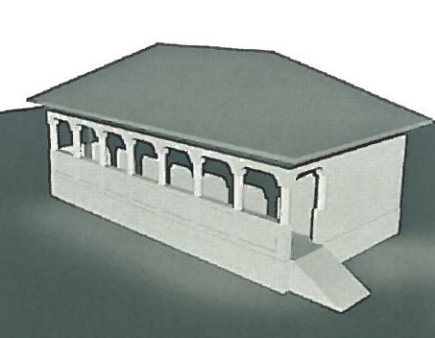
- prispa pe toata fatada sud si fatada strada
- orientare spre curte
- volum simplu perpendicular pe strada
- acces dinspre curte
- acoperire patru ape
- decoratii brauri si ocnite de influenta neoromaneasca
- goluri ferestre inaltime>latime
- golurile prispei pot fi inchise cu tamplarie la fata interioara o peretelui
- soclu placaj piatra naturala



Tip 2c



- prispa pe toata fatada sud si fatada strada
- orientare spre curte
- volum simplu perpendicular pe strada
- acces dinspre strada
- acoperire patru ape
- decoratii brauri si ocnite de influenta neoromaneasca
- goluri ferestre inaltime>latime
- golurile prispei pot fi inchise cu tamplarie la fata interioara o peretelui
- soclu placaj piatra naturala



-pentru constructii cu etaj, volumetria va fi derivata din propunerile cu parter, cu prispa la etaj si soclu pe inaltimea parterului, acoperirea in patru ape

CROMATICA PERETI

CROMATICA INVELITORI

-pentru fatade se recomanda culoarea alba, sau culori calde pastel

- pentru invelitori se recomanda utilizarea tiglei ceramice, sau a tablei amprentate cu profil de tigla, panta 60%